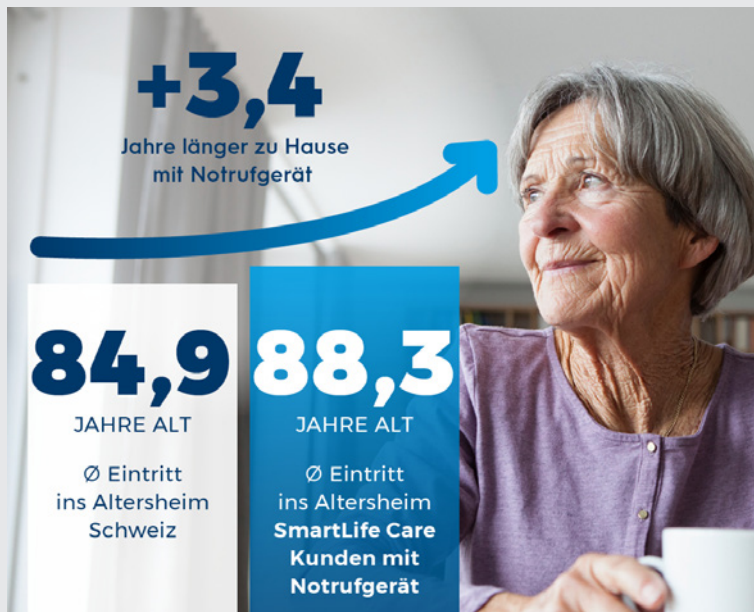


Dank Notrufknopf durchschnittlich 3,4 Jahre später ins Altersheim

Notrufsysteme spielen neben der Arbeit der lokalen Spitex-Organisationen in der Langzeitpflege eine zentrale Rolle, denn sie entlasten sowohl Pflegepersonal als auch Angehörige.



Werden beispielsweise gestürzte Personen schnell aufgefunden und versorgt, verkürzt dies die Rekonvaleszenzzeit. Ein weiterer Vorteil: Die Vorstellung, im Notfall einen Knopf drücken zu können, erhöht das Vertrauen in die eigene Mobilität und fördert den Lebenswillen. Seniorinnen und Senioren, die ein Notrufgerät besitzen, ziehen im Durchschnitt 3,4 Jahre später in ein Altersheim.

Diese verlängerte Zeit im eigenen Zuhause spart erhebliche Kosten – ein Altersheim kann bis zu CHF 8700.– monatlich kosten, von denen 42 % privat übernommen werden müssen. Ein um 3,5 Jahre hinausgezögerter Heimaufenthalt kann somit über CHF 150 000.– einsparen.

Die ganz persönliche Notruflösung für jeden Bedarf

Die Notruflösungen von SmartLife Care setzen sich aus drei Bausteinen zusammen: Knopf, Gerät und Abo. Mit diesen lässt sich eine individuelle Lösung für jeden Bedarf zusammenstellen. Auf Knopfdruck können die gewünschten Empfängerinnen und Empfänger kontaktiert werden und man kann über den Lautsprecher des Basisgeräts mit ihnen reden.

Notrufknöpfe gibt es in verschiedenen Varianten: von dezenten Notrufarmbändern über elegante Notrufuhren bis hin zu schmückenden Notrufmedaillons. Mit dem

individuellen Abo kann festgelegt werden, wer im Notfall alarmiert werden soll: nur die Angehörigen, zuerst Angehörige und dann die Notrufzentrale oder umgekehrt die Notrufzentrale.

SmartLife Care bietet die Möglichkeit, Spitex Schweiz mit Betreuungszeiten als Kontakt zu hinterlegen. Für Menschen ohne Kontakte sorgt eine Zusammenarbeit mit Securitas dafür, dass vor Ort Hilfe kommt, ohne dass eine Blaulicht-Organisation beigezogen wird.

SmartLife Care: Zahlen und Fakten

2015 lancierte Swisscom den Notrufdienst SmartLife Care, der 2017 als eigenständige Firma unter Swisscom und Helvetia weitergeführt wurde. Im selben Jahr gewann das Unternehmen einen «red dot»-Designpreis. 2018 folgte mit dem sprachgesteuerten Notrufgerät «Allegra» eine Weltneuheit, ausgezeichnet mit einem Innovationspreis. Bis Sommer 2024 stieg die Zahl der Aufschaltungen auf über 40 000.

Seit 2024 ist SmartLife Care Premiumpartner von Spitex Schweiz. Unsere Partnerschaft soll nicht nur Spitex als Organisation Vorteile bringen, sondern auch Ihnen als Mitarbeitende. Jetzt mit der «Family & Friends»-Promotion CHF 200.– Rabatt beim Kauf unserer Geräte sichern. Einfach den Promocode: SpitexPremium200 auf der Website eingeben oder bei der telefonischen Bestellung nennen.



SmartLife-Care-Hotline: 0848 65 65 65
(täglich von 6.30 bis 20 Uhr)
→ www.smartlife-care.ch



Partner von

